

ゆでぴで

大村市内のお買い物をスマートに

サッと使えてピッと便利！
「ゆでぴ」使えます



まずは
ダウンロード



ゆでぴに関するお問い合わせは、
下記までお気軽にお電話ください。

株式会社十八親和銀行
ゆでぴサポートデスク

携帯・PHS
からもOK!



0120-123-431

【受付時間】平日9：00～17：30
但し、銀行休業日は除きます。

2024年3月現在

ゆでぴは

スマホアプリを使用する

大村市内だけで使える電子マネーです



地域通貨

ゆでぴ



“ゆでぴ”って どんなサービス？

1

大村市で使える

ゆでぴは、
大村市内だけで使える
電子マネーです。



2

お得で手軽にお買い物

チャージ時にポイントが貯まるので、
お得にご利用いただけます。
1ポイント=1円でお買い物ができます。



3

安心安全

安心してご利用いただくために、
不正利用対策を実施しております。



4

地域活性化

大村市内の各店舗への
資金流入を促進することで
地域経済活性化につながります。



5

手軽にコインが送れる

お札や小銭のやり取りが不要で、
簡単にゆでぴを送れます。



※送る方も受け取る方もめぶくIDとの連携が必要です。

ゆでぴで “大村市を元気に”

ゆでぴ好循環サイクル

大村市内限定の電子地域通貨

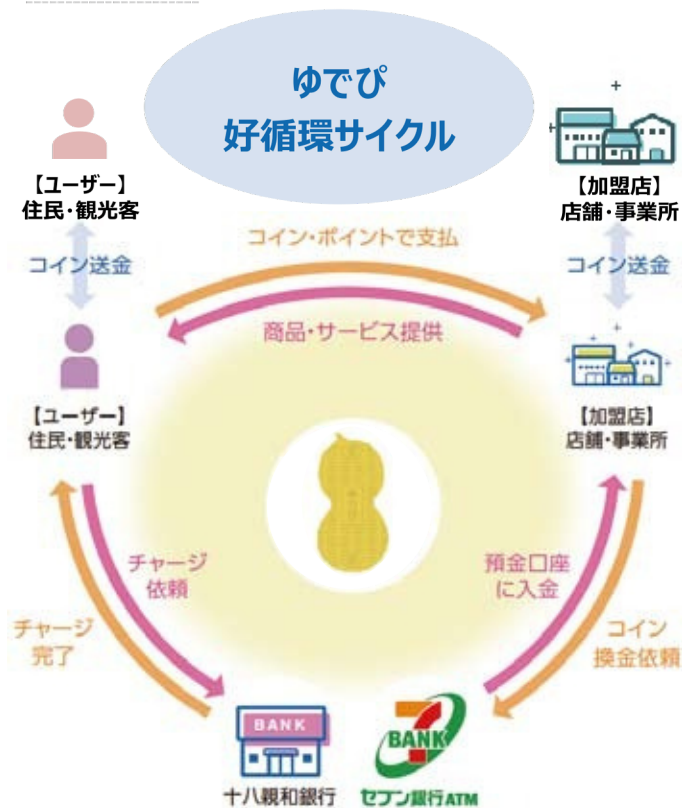
“ゆでぴ”を使って

お買い物をしていただくことで、
資金が大村市内を循環します。

ゆでぴは、

地域の活性化・好循環サイクルの実現を

目指しています。



ご利用は簡単 “3ステップ”

STEP
1

ダウンロード・アカウント登録・ID連携



「ゆでぴ」アプリをスマホにダウンロードして、
アカウント登録を行います。
また、めぶくIDとの連携も行います。

※ アカウント登録とは、サービスを利用する際に
必要な個人認証情報の登録のことです。

5ページへ

STEP
2

チャージ



チャージ金額に対して、
0.5%のポイントが付きます！
アプリ上で十八親和銀行の口座から
簡単にチャージ出来たり、全国の
セブン銀行ATMから現金でチャージが
可能です。

12ページへ

STEP
3

お店で支払う・送金する



お店のQRコードを読み取り、
金額を入力して支払います。
また個人ユーザー間でコインを送金
することも可能です。

※ 送金はめぶくIDと連携したユーザーのみ利用可能です。

21ページへ

STEP
1

【ダウンロードとアカウント登録】

ダウンロード

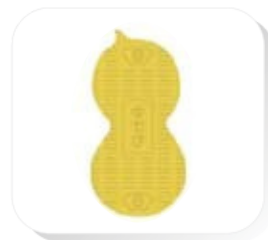
「ゆでぴ」アプリを

スマホに**ダウンロード**

してください。

ゆでぴ

検索



“簡単に無料でダウンロードができます”



「ゆでぴ」アプリを

ダウンロードが完了したら

次のページへ

3種類のゆでぴアカウントについて

※記載ページまで登録作業を進めると利用できるようになります

1 ID非連携ゆでぴアカウント



ゆでぴアプリ

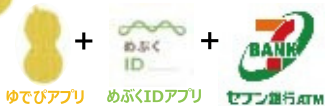
セブン銀行ATM

コイン上限	50,000円
決済上限	50,000円/回 50,000円/日

ゆでぴアプリとセブン銀行ATMでの現金チャージで利用可能。
始めてキャッシュレスを使う方や、ビジネスや観光の方も簡単に
利用できます。

9ページまで

2 ID連携ゆでぴアカウント



ゆでぴアプリ

めぶくIDアプリ

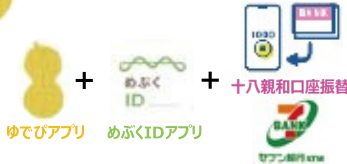
セブン銀行ATM

コイン上限	300,000円
決済上限	300,000円/回 300,000円/日

めぶくIDと連携することで決済額の増加や個人間送金が可能に
なったり、共助サービスや子育てサービスなど他事業との連携も可能
となるなど、利用できるサービスの幅が広がります。

10ページまで

3 ID連携口座振替式ゆでぴアカウント



ゆでぴアプリ

めぶくIDアプリ

十八親和口座振替

コイン上限	1,000,000円
決済上限	500,000円/回 1,000,000円/日

十八親和銀行の口座と連携することで地域通貨へのチャージが
容易となり、更に利用しやすくなります。

16ページまで



- ① アプリを起動し、
「初めての方はこちら」
をタップします。
- ② 利用規約を確認いただき、
「進む」をタップします。



- ③ 資金決済法に基づく表示
を確認いただき、**「同意し
て進む」**をタップします。



- ④ **チュートリアル**（解説）
を確認いただき、**「アプリ
を始める」**をタップします。

次のページへ



- ⑤ **PINコード（暗唱番号）**を設定します。
確認のため、同じPINコードを2度入力いただき、「**設定**」をタップします。

- PINコードは、4桁以上8桁以内の半角英数字。
- セキュリティ向上のため、英数字の組み合わせを推奨。

ポイント

PINコードは、アプリ起動・支払・口座チャージ・アカウント設定、変更等のときに入力を求められます。



- ⑥ 基本情報（ニックネーム、郵便番号、性別、生年月日等）を入力いただき、「**アカウント設定へ**」をタップします。

次のページへ



- ⑦ ログイン用のアカウント設定のため、**ご自身のメールアドレス**を入力し、「**個人情報への取扱いに同意する**」にチェックいただき、「**メール送信**」をタップします。



- ⑧ 登録したメールアドレスに「**認証用メール**」が届きますので、**URLをクリック**してください。

※ クリック出来ない場合は、赤枠部分をコピーし、ブラウザに貼り付けてください。



- ⑨ ご自身の**パスワードを設定**します。確認用にも**同じパスワード**を入力いただき、「**設定**」をタップすると**アカウント登録が完了**します。

ポイント

パスワードはスマホの機種変更時など、アカウントのログインの際に必要なものです。

ここまでの登録でID非連携ゆでびアカウントが利用可能です。

めぶくIDとの連携について

「めぶくIDアプリ」を

スマホに**ダウンロード**

してください。

めぶくID発行

検索



めぶくIDの発行が必要です!!

めぶくIDの発行方法については、
左記QRコードをご参照下さい。

めぶくIDが発行出来たら次のページへ



- ① **ゆでぴアプリ**のマイページより、「めぶくIDの**作成・連携方法**」をタップします。



- ② 「めぶくIDを連携する」をタップすると、**めぶくIDアプリ**が起動し、**PINコード（暗証番号）**認証画面が表示されます。



- ③ **めぶくIDアプリ**で事前に登録している**PINコード**を入力し、「**実行**」をタップします。

ここまでの登録でID連携ゆでぴアカウントが利用可能です。



アプリ上で**十八親和銀行の口座登録**を行うことで、簡単にチャージできます。
また、**全国のセブン銀行ATMから現金でのチャージ**も可能です。



アプリで **十八親和銀行“口座”チャージ** オススメ!!



アプリ上で**十八親和銀行の口座登録**を行うことで、簡単にチャージいただけます。

13ページ

コンビニで **“セブン銀行ATM”チャージ**



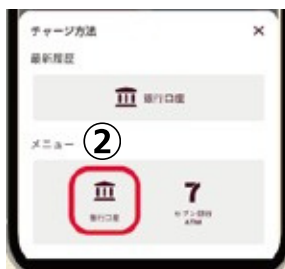
セブン銀行ATM

全国の**セブン銀行ATM**からチャージいただけます。

19ページ



- ① トップ画面の「**チャージ**」をタップします。



- ② チャージ方法から「**銀行口座**」を選択しタップします。



- ③ 「**登録手続きへ進む**」を選択しタップします。

次のページへ

【ここから十八親和銀行WEB】

④ 十八親和銀行の口座情報を入力します。

④ 十八親和銀行の口座情報を入力します。

⑤

⑤ お客様の情報を入力します。

- ・お名前は全角カタカナ
- ・姓と名の間にスペース不要

ポイント

連携する口座のカード暗証番号の入力とご登録電話番号から認証用電話番号への電話により本人確認を行います。

⑦ メールアドレスまで入力いただいたあと、「次へ」をタップしてください。

次のページへ

⑨

⑨ ご連携いただいた口座の銀行登録電話番号が表示されます。複数表示されたお客さまは、どちらか**1つを選択**し、

⑩ 「電話番号の決定」をタップしてください。

ポイント

- 携帯電話番号を銀行にお届けいただけると、お手続きが便利！
- お届けの際には「**諸届Webサービス**」が便利です。

諸届Webサービス



⑪

⑪ 「ご登録電話番号」に表記されている電話番号から「発信先」に電話をかけてください。**2～3コールで自動で電話が切れます。**

ポイント

- 「口座連携認証」画面が表示されてから120秒以内に電話ください。
- 非通知設定をされている場合は、非通知設定解除をお願いします。

⑫ 上記完了後、

「**確定する**」をタップし、電話認証は完了です。



⑫

⑫

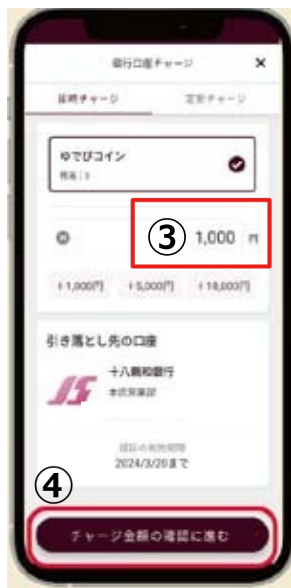
ID連携口座振替式ゆびアカウントとして利用可能です。



- ① トップ画面の「チャージ」をタップします。



- ② チャージ方法から「銀行口座」を選択しタップします。



- ③ チャージする金額を入力します。
- ④ 「チャージ金額の確認に進む」をタップします。

ポイント

チャージ金額は、+1,000円、+5,000円、+10,000円から選択もしくは、手入力することができます。チャージ金額は千円以上千円単位です。

次のページへ



- ⑤ チャージ金額の確認にて内容を確認し、「この内容でチャージする」をタップします。



- ⑥ チャージ確認画面になりますので、間違いなければ「OK」をタップし、チャージは完了です。

十八親和銀行口座を登録していただくと便利！

- ゆでびコインの有効期限が**5年**になります!!
- 決済上限額が**50万円/回**、**100万円/日**になります!!
- **スマホでチャージ**できるので、**必要な時にチャージが可能!!**

便利に使う “定期チャージ”

毎月決まった日に決まった金額を定期的にチャージすることができるので、都度の**チャージ負担を軽減**することができます。銀行口座チャージから**「定期チャージ」**を選択し、設定することができます。



- ① トップ画面の**「チャージ」**をタップします。



- ② チャージ方法から**「銀行口座」**を選択しタップします。



- ③ チャージ方法から**「定期チャージ」**を選択しタップします。

- ④ 利用規約を確認し、同意するに**「チェック」**を行い、

「定期チャージを利用する」をタップします。

- ⑤ **「定期チャージ額」**を入力し、**「この内容で設定する」**をタップします。

【チャージ】セブン銀行ATMチャージ



セブン銀行ATMチャージは、24時間365日、全国のセブン銀行ATMでチャージすることができます。



- ① トップ画面の**「チャージ」**をタップします。



- ② チャージ方法から**「セブン銀行ATM」**をタップします。



- ③ アプリ画面の**「チャージへ進む」**をタップします。

次のページへ

④



- ④ チャージする紙幣をご用意の
うえ、

【旧画面】

「スマートフォンでの取引」



【新画面】

「チャージ」をタッチします。

⑤



- ⑤ ATM画面に表示された
QRコードをスマホアプリで
読み取り、ATM画面の
「次へ」をタッチします。

⑥



- ⑥ スマホアプリに
「企業番号」が表示され
ます。

⑦



- ⑦ スマホアプリに表示された
「企業番号」をATM画
面に入力し、「確認ボタ
ン」をタッチします。
チャージ金額の入力・
紙幣を入金すると
チャージが完了です。

STEP
3

【お店で支払う】 支払い方法



- ① トップ画面下部の
「支払う」をタップします。

②



- ② お店のQRコードを読み取り
ます。



- ③ 支払い金額入力を入力し
ます。
④ 支払金額入力後、
「支払い内容確認へ」
をタップします。

次のページへ



- ⑤ 「支払い」内容をお店の
店員さんに確認しても
らい、スライド部分（画面
下部にある矢印）を
左から右へスライド
させます。

※「ゆでびカフェ」は架空の加盟店です。

ゆでび♪

※ 決済音

⑥

- ⑥ 支払い完了です。



ポイント

生体認証や暗証番号の
設定ができ、安全に利用
できます。

STEP
3

【送金する】 送金方法

ポイント

送金を利用出来るのは
「ID連携ゆでびアカウント」
「ID連携口座振替式
ゆでびアカウント」の方のみです。



- ① トップ画面下部の
「支払う」をタップします。
- ② 送付方法より「QRコー
ドを読み取る」を選択
してください。
- ③ 送付コイン額を入力後、
「送付内容確認へ」を
タップします。



- ④ 内容確認後、
「送付する」をタップ
します。



【送金する】
受取方法



① トップ画面下部の
「受け取る」をタップします。



② 表示されたQRコードを
送金側に読み取ってもらいます。

よくあるご質問

Q コイン・ポイントに有効期限はありますか？

	ID非連携 ゆでびアカウント	ID連携 ゆでびアカウント	ID連携口座振替式 ゆでびアカウント
チャージ方法	・セブン銀行ATM	・セブン銀行ATM	・セブン銀行ATM ・十八親和銀行口座振替
送金	×	○	※ 1
換金		×	
コインの有効期限	最終利用日から 1年後の応答日に 属する月の末日	最終利用日から5年後の 応答日に属する月の末日	
ポイントの有効期限	付与された日から1年後の 応答日の属する月の末日		
支払い限度額 ※ 2	5万円/回 5万円/日	30万円/回 30万円/日	50万円/回 100万円/日
送金限度額	送金不可	10万円未満/回 10万円/未満月	10万円未満/回 30万円未満/月

※ 1 送金可能なのはコインのみで、ポイントを送金することはできません。

※ 2 支払い限度額はコイン、ポイントの合算額となります。

【ID非連携ゆでびアカウント】



【ID連携ゆでびアカウント】



【ID連携口座振替式ゆでびアカウント】



よくあるご質問

Q 決済・チャージの利用可能な時間を教えてください。

	利用可能	利用不可
決済	24時間365日	—
十八親和銀行口座チャージ※1	平日 0:00~24:00 土曜 0:00~21:00 日曜 7:00~24:00	土曜 21:00 ~ 日曜 7:00
セブン銀行ATMチャージ	24時間365日	—

※1 祝日及び5月3日~同5日、12月31日~1月3日は、該当する曜日の利用可能時間と同様の取り扱い。

Q コインの換金のタイミングは？

- コインの換金タイミングは毎週1回です。

締め日	毎週水曜日
入金日	締め日の翌々銀行営業日

Q PINコード（暗証番号）を忘れた時はどうしたらよいですか？

- PINコードは、十八親和銀行でリセットすることができます。下記までご連絡ください。

【株式会社十八親和銀行 ゆでぴサポートデスク】

携帯・PHS
からもOK!



0120-123-431

受付時間 9:00~17:30（銀行休業日除く）

ご注意事項

- 各種画面はイメージです。実際の画面とは異なる場合があります。
- ログインパスワード、取引暗証番号は生年月日・電話番号等の他人に推測されやすい番号は避け、他人に知られないように慎重に管理してください。
- ログインパスワードおよび取引暗証番号は同一のものを長期間継続して使用しないようにしてください。
- アプリの利用料、年会費、決済手数料はかかりません。
- アプリのご利用は無料です。ただし、アプリの利用およびインストールには別途通信料がかかり、お客さまのご負担となります。（バージョンアップの際やアプリが正常に動作しないことにより再設定などで追加的に発生する通信料も含まれます）
- アプリをインストールしたスマートフォンがコンピューターウイルスや不正プログラムに感染しないよう、セキュリティ対策をおすすめします。
- 対象端末は、iOS14以上/Android6.0以上です。
- **アプリはすべての端末について動作保証するものではありません。対応機種・機能等は今後予告なく変更する可能性があります。**